

新築分譲住宅



ザ・ファーストステイタス
岡崎市百々町
新発売

【限定1邸】

素敵な家族の生まれる家。

みんなの個性を大切に、こだわりの空間設計！

部活帰りのお子様、釣り好きのご主人、玄関からそのまま、お風呂に行けます。毎日の生活を快適に。家事動線はもちろん、生活動線にもこだわりました。



完成予想バス※実際とは異なります。

新生活に便利な周辺環境！

周辺にはショッピングや飲食店がいっぱい



アルテ



ドミー



大樹寺小学校



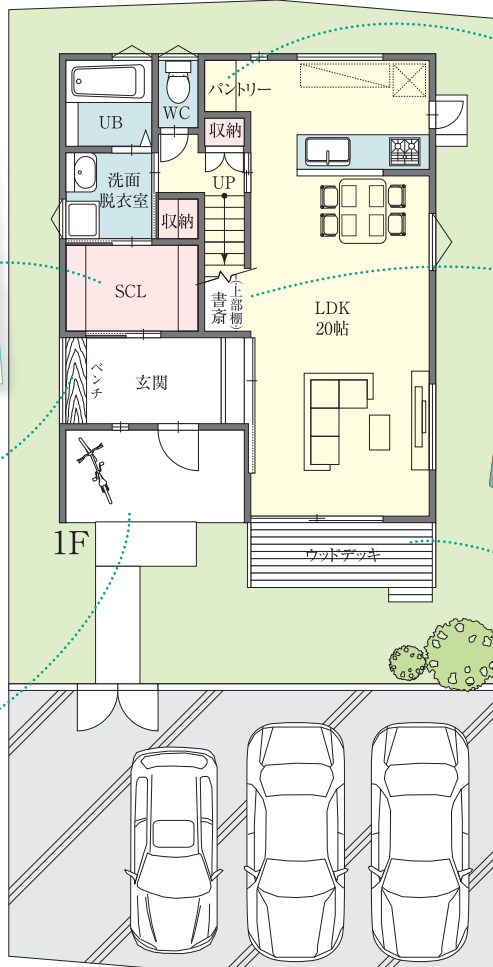
あおい珈琲



《岡崎市百々町ライフインフォメーション》

名鉄バス「岩津百々」バス停	徒歩約 5分 (約 400m)
大樹寺小学校	徒歩約 14分 (約 1,100m)
岩津中学校	徒歩約 16分 (約 1,280m)
百々保育園	徒歩約 5分 (約 380m)
ドミー	徒歩約 4分 (約 320m)
ドラッグスギヤマ	徒歩約 3分 (約 200m)
豊田信用金庫	徒歩約 6分 (約 460m)
鴨田郵便局	徒歩約 7分 (約 560m)
百々西公園	徒歩約 3分 (約 200m)

※距離は地図上の概測で、徒歩分は80m/1分で算出の概算時間です。



大きなパントリー
沢山の食品を収納出来ます。キッチン脇にあるのでとっても重宝します。

ウォークインクローゼット
お部屋がスッキリ片付く魔法の小部屋です。

書斎コーナー
階段下のテッドスペースを有効利用。パソコンなど家族で共有するものを置くに便利です。お子様のネット環境にも安心ですね。

ウッドデッキ
アウトドアリビングとして、とても開放的な空間を演出します。

インナーバルコニー
お出かけの時にも安心。洗濯物も気にせず外出出来ます。

室内の物干しスペース
2階のホールには梅雨時など長雨の時にとっても便利な物干しスペースを作りました。洗濯物が邪魔にならない、とても便利なスペースです。

シューズクローク
豊富な収納力だけでは有りません。ここで汚れた衣服を脱いで隣の脱衣場に。家の中が汚れない工夫が奥様にはとてもうれしい設計です。

ゆったりベンチ
並んで座れる大きなサイズ。朝、靴を履く時などとても便利です。

広々ポーチ
自転車やベビーカーなど雨に濡れない大きなポーチです。

敷地 **55坪** 南向! 高台!

開催時間 / AM10:00~PM5:00

9/16(土) 17(日) 現地大商談会

☆もうすぐ完成します。ご家族揃って見に来て下さい。

ウチダ工務店グループ
株式会社ヘッド

宅地建物取引業
愛知県知事(7)第15553号
TEL: 0564-51-3391(代)
FAX: 0564-53-8628
愛知県岡崎市美合町字八ノ丸8番地16

株式会社 **ウチダ工務店**

お問い合わせ・お申し込みは
☎0564-51-3391
営業時間 / 8:30~19:00 水曜日定休(祝日は除く)

フェイスブック、インスタグラム始めました。 [Facebook](#) [Instagram](#)