

新築分譲

ヒルズガーデン 美合駅前

土間玄関が特徴的な、ガルバリウムの外壁が魅力的な家。階段部分は吹き抜けになっており解放的です。



スキップフロア

オープン階段を上がると書斎スペースがあります。読書をして在宅ワークのスペースとしても◎。使い方様々です！

ウッドデッキ

リビングから繋がるウッドデッキは広さもあり、周りの視線を気にすることなく家族の団楽を過ごすことができます。

1Fフローリング

白いタイル調の床でお部屋が明るい印象です。
耐水性・ペット滑りに対応しています。



ニッチ

インターフォンをニッチに収めることによって見た目をスッキリさせています。



土間玄関

建売住宅にはめずらしい、玄関引戸を開けると土間が広がり、大容量のシューズクロゼットや光が射し込むフィックスの窓の横で、くつろぎの時間。

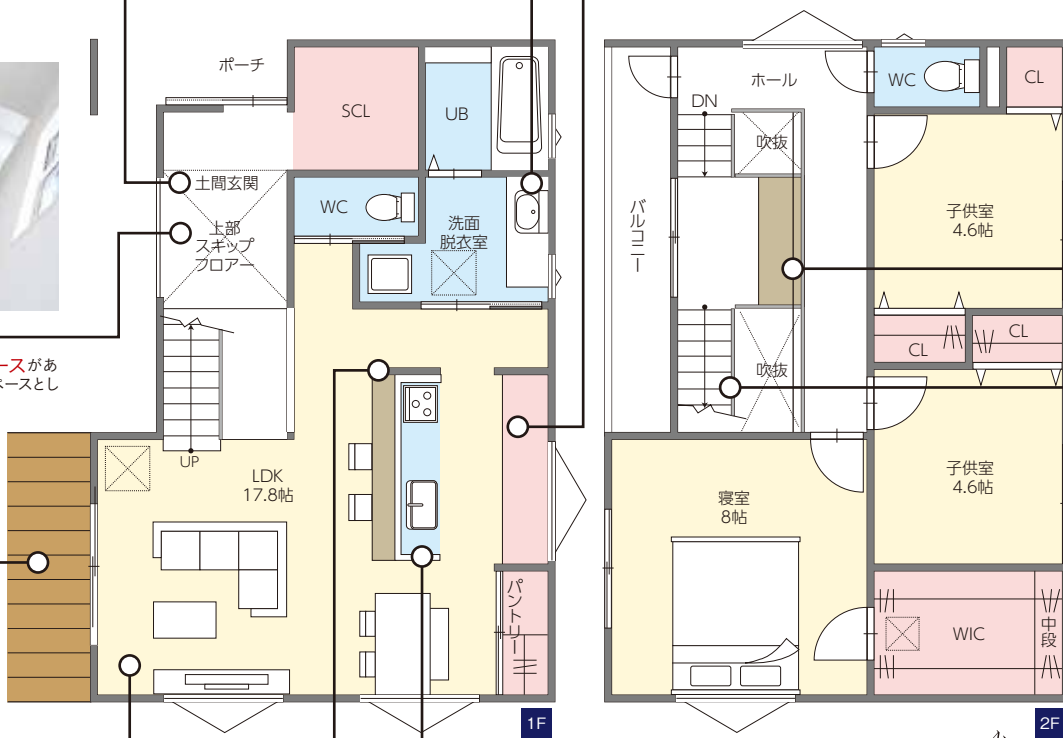
洗面化粧台

ベッセルタイプを採用。朝の忙しい時間帯でも大人2人が並んで身支度ができます。タッチレス水栓・タッチレススイッチを採用しています。



カッポード

キッチン後ろに大容量の収納スペースがあり、キッチン周りがスッキリします。



2F アイアンバー

2階廊下には洗濯物を干すためのアイアンバーを完備。

階段

アイアン手すりのスケルトン階段がインテリアの一部に。



キッチン

重厚感のあるキッチンは部屋全体を引き締めます。前面収納もあり、収納スペースも確保できます。

タッチレス水栓



■物件概要

●所在地/岡崎市美合町西屋敷3-3/生田168-4 ●交通/名鉄名古屋本線美合駅徒歩約5分 ●土地権利/所有権 ●都市計画/市街化区域 ●地目/宅地 ●用途地域/第一種住居地域 ●建ぺい率/60% ●容積率/160% ●道路/南西・北西の角地 ●販売価格/4,880万円(税込) ●設備/中部電力・公営水道・公共下水道・都市ガス ●建物構造/木造2階 ●駐車場/2台可 ●学区/美合小学校・美川中学校 ●現況/完成済 ●建築確認番号/第KS122-0410-64218 ●引渡日/応相談 ●売主/株式会社ウチダ工務店 ●広告有効期限/令和5年6月末日

※イラスト・写真はイメージです。

特選物件情報

住宅用地 岡崎市美合町字生田168-2

美合小
美川中学区

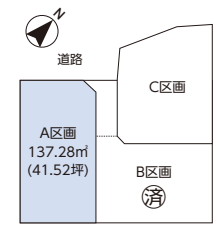
[建築条件付き] 2,150万円

★名鉄名古屋本線「美合」駅徒歩約5分 ★日当たり良好

(Life information)

名鉄名古屋本線「美合」駅 徒歩約 5分
岡崎美合郵便局 徒歩約 2分
岡崎信用金庫美合支店 徒歩約 6分
美合保育園 徒歩約 6分
美合小学校 徒歩約 12分
美川中学校 徒歩約 19分

■土地面積/137.28㎡ (41.52坪) ■最寄駅/名鉄名古屋本線美合駅 ■土地権利/所有権 ■地目/畑 ■都市計画/市街化区域 ■用途地域/第一種住居地域 ■建ぺい率/60% ■容積率/160% ■法令上の制限/第二種高度地区 ■取引形態/売主



住宅用地 岡崎市欠町札木52番地1

根石小
甲山中学区

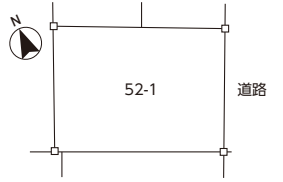
[建築条件付き] 1,900万円

★商業施設近く!! ★岡崎げんき館すぐ!!

(Life information)

名鉄名古屋本線「東岡崎」駅 徒歩約24分
名鉄バス「西欠町」停 徒歩約 3分
根石小学校 徒歩約 9分
甲山中学校 徒歩約18分
岡崎女子短期大学付属第一早咲幼稚園 徒歩約12分
ファミリーマート岡崎元欠町店 徒歩約 3分
フィールKAKEMACHI店 徒歩約 9分
岡崎中町郵便局 徒歩約 5分
東公園 徒歩約12分
スギ薬局岡崎欠町店 徒歩約 1分

■土地面積/132.66㎡(40.12坪) ■最寄駅/名鉄名古屋本線東岡崎駅 ■土地権利/所有権 ■地目/宅地 ■都市計画/市街化区域 ■用途地域/準工業地域 ■建ぺい率/60% ■容積率/200% ■法令上の制限/準防火地域 ■取引形態/売主



(参考プラン)



住宅用地 美合町西屋敷

予告 近日分譲開始! 50坪超!

掲載物件は令和5年5月8日現在のものです。現況と異なる場合は現況を優先します。現地案内の際ご確認ください。広告制作時、掲載物件は販売活動中につき広告時ご契約の場合はご容赦ください。

■建築条件付き宅地分譲
この土地は土地売買契約後3ヶ月以内に株式会社ウチダ工務店と建築請負契約を締結していただくことを条件として販売します。この期間中に住宅を建築しないことが確定したとき、又は住宅の建築請負契約が成立しなかった場合は土地売買契約は白紙となり受領した金額は無利息にて全額お返しいたします。

